

# Stages résidentiels de Tai Chi Chuan 2022

## Claudia Vergé - TAICHI AURORE



### UN STAGE DE PRINTEMPS (au choix 3 jours ou les 6 jours)

- Du vendredi 29 avril au lundi 2 mai : tous niveaux  
travail autour de la forme lente
- Du lundi 2 mai au jeudi 5 mai : spécial avancés  
travail des armes et des Tuiliens

### DEUX STAGES D'ETE (de 5 jours chacun)

- Du vendredi 8 juillet au mercredi 13 juillet  
Tous niveaux, axé sur le lent et autres pratiques
- Du mercredi 24 août au lundi 29 août  
Spécial avancés, axé sur les autres pratiques

**inscription sur [contact@taichi-aurore.fr](mailto:contact@taichi-aurore.fr)**

**LE TARIF est de 100€ par jour, REGLEMENT EN ESPECES**

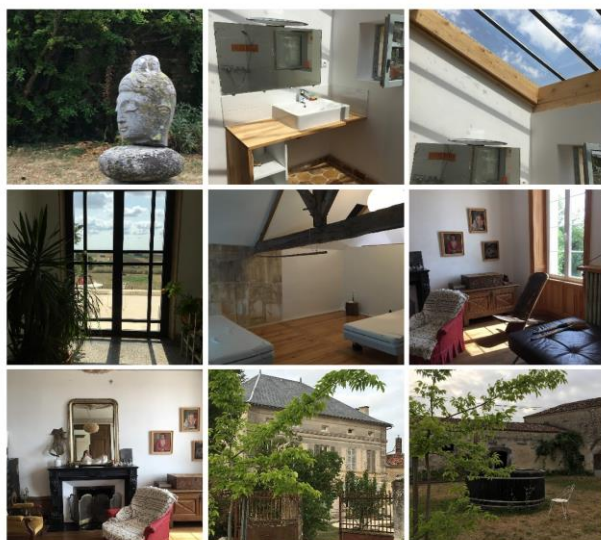
PRE INSCRIPTION OBLIGATOIRE avec un acompte de 100€

(Remboursés en cas d'annulation du stage pour raison crise sanitaire)

Date limite 1<sup>er</sup> mars pour celui du printemps et 1<sup>er</sup> mai pour ceux de l'été

**Les arrivées peuvent être en matinée (jusqu'à 13h30) avec le repas du midi en supplément (15€), ou dans l'après-midi. Le 1<sup>er</sup> cours est à 17h.**

**Le jour du départ, le dernier cours est à 9h30, le dernier repas à 13h.**



**LE LIEU :** en Charente, près de Jarnac, entre Cognac et Angoulême

#### **Le Dojo du Plessis**

10 rue traversière, lieu-dit Le Plessis,  
16170 Mareuil.

Contacts sur place :

Hervé 06.07.31.21.78

Catherine 06.62.63.90.77

<https://www.ledojuduplessis.com>

## LES COURS :

Dans le dojo ou en plein air,  
2 cours de 2h30 par jour :  
de 9h30 à 12h et de 16h30 à 19h

Le programme des cours sera adapté  
selon les participants

Lent, Fast, Dong Jia, Ying Chie Kai  
Chuan, 1<sup>er</sup> Sabre, 2<sup>ème</sup> Sabre long,  
Bâtons, Epée, Kai He, Tuishou,  
Sanshou, 3 pas, 4 coins, applications  
martialles, Tai Chi Qong



## LE VOYAGE :

Le transport est à votre charge. TGV Paris-Angoulême (2h) ou INTERCITES (3h30) puis covoiturage Angoulême/Le Plessis 35mn, ou correspondance Angoulême/Jarnac 30mn puis covoiturage Jarnac/Le Plessis 10mn.

En voiture comptez environ 5h. Possibilité de covoiturage depuis Paris, à organiser avec les participants.

## L'HEBERGEMENT : (serviettes de toilettes non fournies)

Dans la grande maison :

- 1 grande chambre avec 2 lits simples ou 1 double, 1 salle de bain et 1 wc
- un grand espace divisé en 4 chambres semi-closes avec chacune 2 lits simples ou 1 double, 2 douches et 2 wc à partager

Dans la petite maison au rez de chaussée :

- 1 petite chambre avec 1 lit simple
- 2 chambres avec 2 lits simples ou 1 double
- 1 salon, 1 salle de bain et 1 wc à partager

## LES REPAS :

Les 3 repas par jours sont équilibrés, sains, et savoureux ! L'alcool est en supplément. Précisez lors de votre inscription si vous avez un régime spécial, végétarien, sans porc, végan, ou allergique à certains aliments.

## EN AGREMENT :

Le jardin et le SPA avec **le bain japonais** en extérieur, chauffé au feu de bois, le soir sous les étoiles, **et la piscine pour se détendre avec les cours !**